

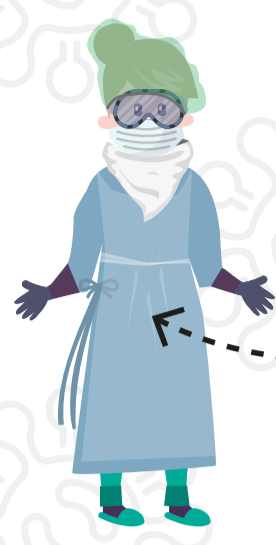


# KOLEJNOŚĆ ZDEJMOWANIA ŚRODKÓW OCHRONY INDYWIDUALNEJ

Z UŻYCIEM FARTUCHA BARIEROWEGO

zabezpieczenie personelu medycznego przed COVID-19

## ŚCIĄGANIE ŚRODKÓW OCHRONY INDYWIDUALNEJ

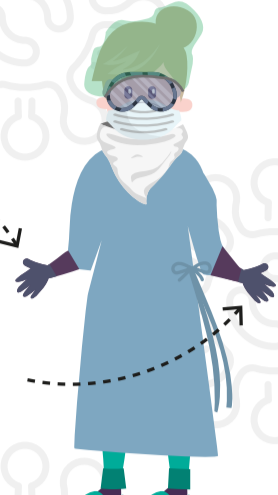


JEŻELI ZAKŁADAŁŚ FARTUCH FOLIOWY, OSTROŻNIE ZERWIJ GO OD PRZODU

1

2

ZDEJMIJ RĘKAWICE KRÓTKIE



3

WYKONAJ DEZYNFEKCJĘ RĘKAWIC DŁUGICH



4

ZDEJMIJ CZEPEK CHWYTAJĄC GO JEDNĄ RĘKĄ Z TYŁU GŁOWY



5

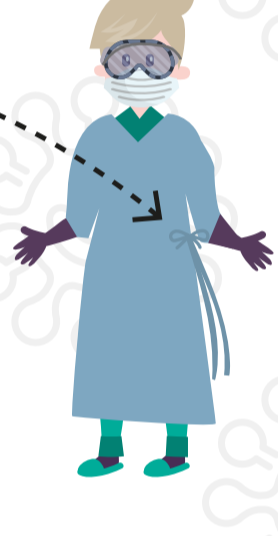
ZDEJMIJ CHUSTECZKĘ



6

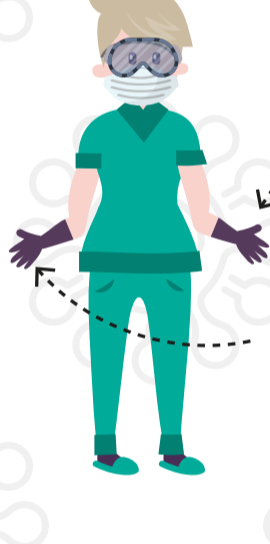
ROZWIĄŻ FARTUCH, ODEPNIJ RZEPY

ZDEJMIJ FARTUCH Z RAMION DO PRZODU WYWIJAJĄC GO NA LEWĄ STRONĘ



7

ZDEJMIJ RĘKAWICE DŁUGIE



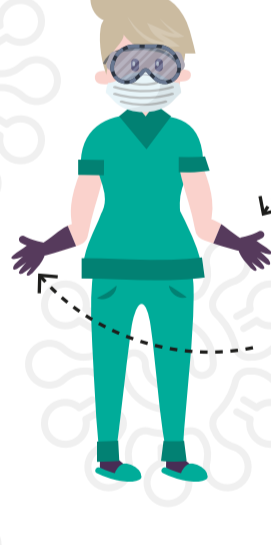
8

WYKONAJ HIGIENICZNĄ DEZYNFEKCJĘ RĄK



9

ZALÓŻ RĘKAWICE



10

ZDEJMIJ GOGLE OD TYŁU GŁOWY DO PRZODU



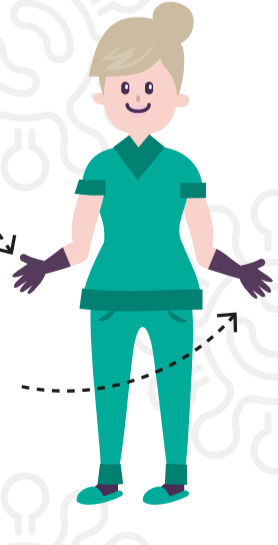
11

ZDEJMIJ MASKĘ OD TYŁU GŁOWY DO PRZODU



12

ZDEJMIJ RĘKAWICE



13

WYKONAJ HIGIENICZNĄ DEZYNFEKCJĘ RĄK



14

GOTOWE!

