

UKŁAD TN-S  
SAMOCZYNNE WYŁĄCZENIE ZASILANIA

LEGENDA

 Korytko kablowe metalowe perforowane H60 elektr.

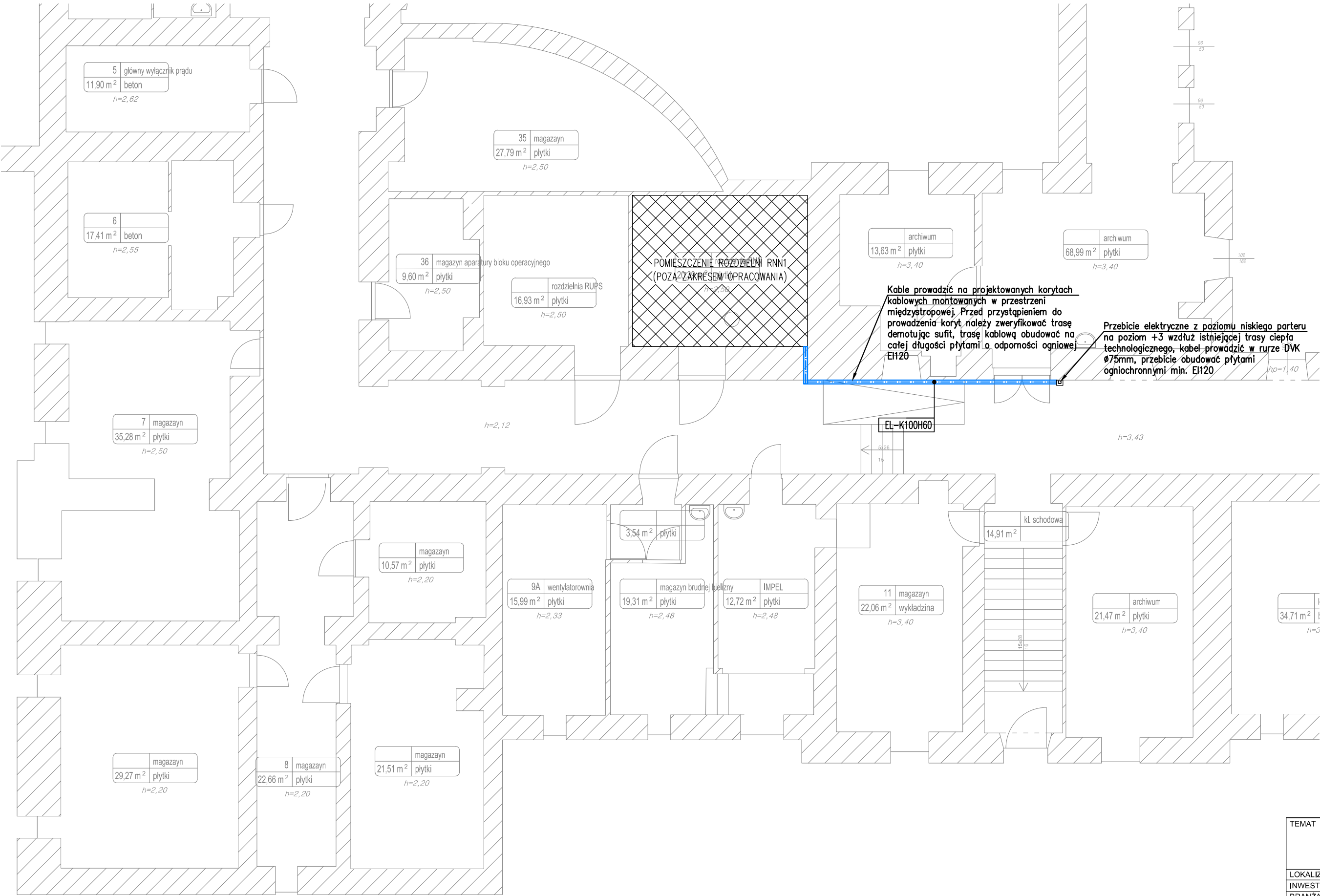
- Uwagi:
- Plany instalacji elektrycznych należy rozpatrywać łącznie ze schematami tablic oraz dokumentacją pozostałych branż.
  - Przed montażem okablowania do poszczególnych urządzeń należy zweryfikować dtr i lokalizację z niniejszym projektem.

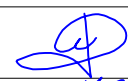

Szerokość koryta  
Wysokość koryta  
EL-K100H60

Kable prowadzić na projektowanych korytach  
kablowych montowanych w przestrzeni  
międzyzostopowej. Przed przystąpieniem do  
prowadzenia koryt należy zweryfikować trasę  
demotując sufit, trasę kablową obudować na  
całej długości płytami o odporności ogniowej  
EI120

Przebiecie elektryczne z poziomu niskiego parteru  
na poziom +3 wzdłuż istniejącej trasy ciepła  
technologicznego, kabel prowadzić w rurze DVK  
Ø75mm, przebiecie obudować płytami  
ogniochronnymi min. EI120

EL-K100H60



TEMAT	BUDOWA INSTALACJI WENTYLACJI MECHANICZNEJ I KLIMATYZACJI W POMIESZCZENIACH: DYZURKI PIELEGNIAREK, SALACH CHORYCH NR 1, 2, 3, 4, 5 I 6, GABINECE USG ORAZ GABINECE LEKARSKIM PORADNI NA TRZECIM PIĘTRZE SKRZYDŁA ZACHODNIEGO ODDZIAŁU KLINICZNEGO ENDOKRYNOLOGII GINEKOLOGICZNEJ WRAZ Z WYDZIELENIEM POMIESZCZENIA WETYLATORNI NA PODDASZU BUDYNKU PRZY UL. MIKOŁAJA KOPERNIKA 23 W KRAKOWIE NA DZIAŁCE NA DZIAŁCE NR 3/8 OBR.63 ŚRÓDMIEŚCIE			
LOKALIZACJA	DZIAŁKA NR 3/8 OBR.63 ŚRÓDMIEŚCIE			
INWESTOR	SPZOZ SZPITAL UNIWERSYTECKI, UL. KOPERNIKA 36, 31-501 KRAKÓW			
BRANŻA	INSTALACJE ELEKTRYCZNE			
PROJEKTANT	ŁUKASZ BIEDROŃ	MAP/0036/POOE/10		
SPRAWDZAJĄCY	STANISŁAW HAMERSKI	MAP/0274/PWOE/06		
PRZEDMIOT RYSUNKU	PLAN INSTALACJI ELEKTRYCZNYCH - NISKI PARTER			
FAZA:	PW	SKALA 1:100	DATA: 10.2016	NR RYSUNKU E-3.01