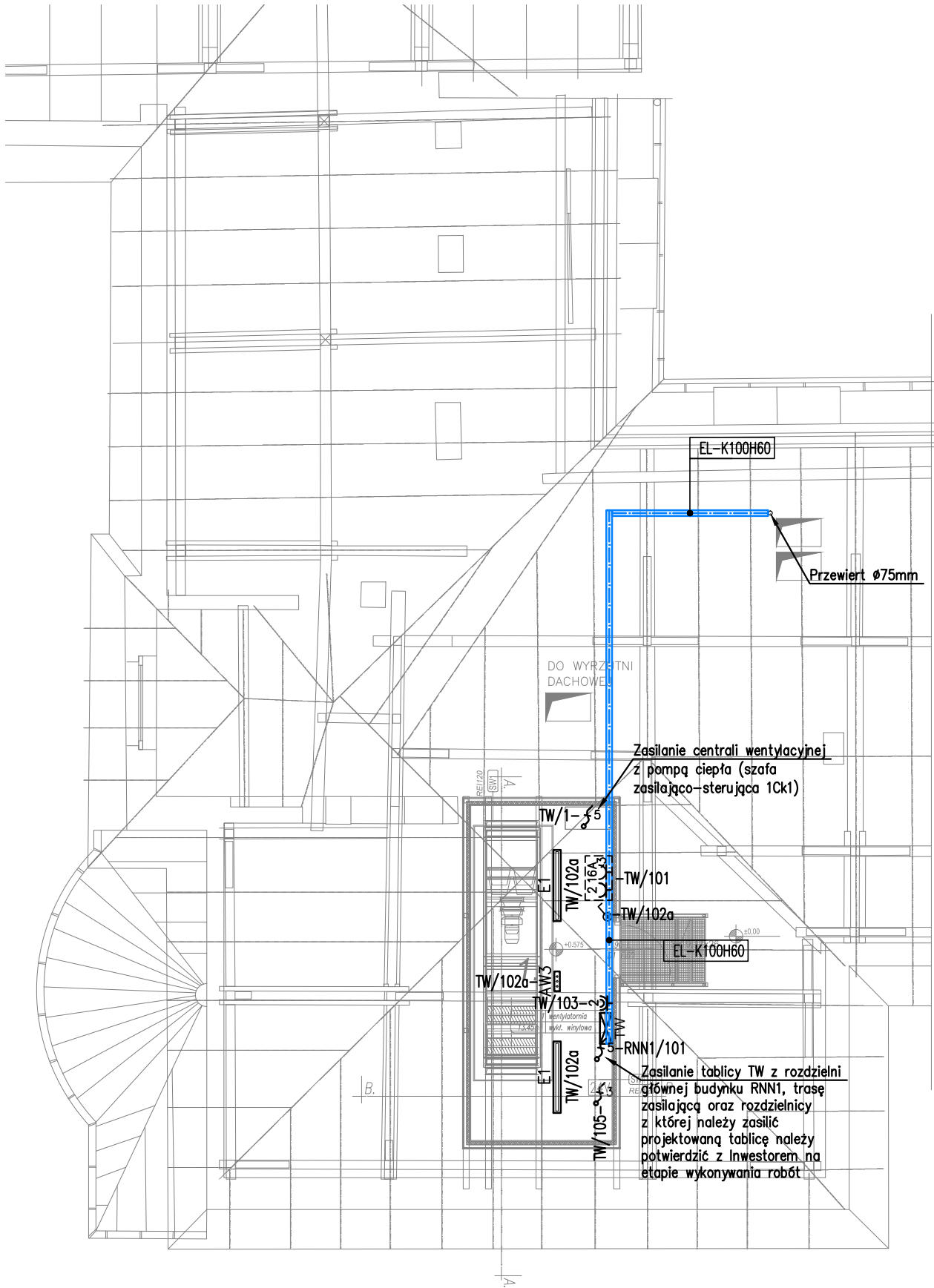
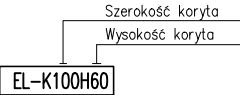



UKŁAD TN-S
SAMOCZYNNY WYŁĄCZENIE ZASILANIA

LEGENDA	
	E1 – oprawa przemysłowa 57W LED 7200lm, IP65, IK10 840
	AW3 – oprawa awaryjna 3W LED, IP65 z inwerterem 1h, z funkcją autotestu
	Łącznik instalacyjny 1–biegunowy 10A, 250V, IP44
	Gniazdo wtykowe jednofazowe 16A/230V podwójne z wtykiem ochronnym, IP44
	Zestaw gniazd wtykowych 16A/400V + 2x 16A/230V z wtykiem ochronnym, IP44
	Wypust kablowy 3–fazowy (5–przewodowy)
	Korytko kablowe metalowe perforowane H60 elektr.
	Tablice/rozdzielnice elektr. w zakresie opracowania

Uwagi:
1. Plany instalacji elektrycznych należy rozpatrywać łącznie ze schematami tablic oraz dokumentacją pozostałych branż.
2. Przed montażem okablowania do poszczególnych urządzeń należy zweryfikować dtr i lokalizację z niniejszym projektem.
3. Oświetlenie w pomieszczeniu wentylatorowni projektuje się zasilić z tablicy TW.



TEMAT	BUDOWA INSTALACJI WENTYLACJI MECHANICZNEJ I KLIMATYZACJI W POMIESZCZENIACH: DYZURKI PIELEGNIAREK, SALACH CHORYCH NR 1, 2, 3, 4, 5 I 6, GABINECIE USG ORAZ GABINECIE LEKARSKIM PORADNI NA TRZECIM PIETRZE SKRZYDŁA ZACHODNIEGO ODDZIAŁU KLINICZNEGO ENDOKRYNOLOGII I GINEKOLOGICZNEJ WRAZ Z WYDZIELENIEM POMIESZCZENIA WENTYLATORNI NA PODDASZU BUDYNKU PRZY UL. MIKOŁAJA KOPERNIKA 23 W KRAKOWIE NA DZIAŁCE NA DZIAŁCE NR 3/8 OBR.63 ŚRÓDMIEŚCIE			
LOKALIZACJA	DZIAŁKA NR 3/8 OBR.63 ŚRÓDMIEŚCIE			
INWESTOR	SPZOZ SZPITAL UNIWERSYTECKI, UL. KOPERNIKA 36, 31-501 KRAKÓW			
BRANŻA	INSTALACJE ELEKTRYCZNE			
PROJEKTANT	ŁUKASZ BIEDROŃ	MAP/0036/POOE/10		
SPRAWDZAJĄCY	STANISŁAW HAMERSKI	MAP/0274/PWOE/06		
PRZEDMIOT RYSUNKU	PLAN INSTALACJI ELEKTRYCZNYCH - RZUT PODDASZA			
FAZA:	PW	SKALA 1:100	DATA: 10.2016	
			NR RYSUNKU	E-3.03